

MONTAGEANLEITUNG

Schnell rein, schnell wieder raus. Haftung durch statische Aufladung. Immer wieder verwendbar. Transparente Durchsicht.

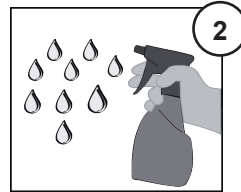
Einfache Selbstmontage: Auspacken, anbringen, fertig!

Montage:

Die zu beklebende Scheibe innen sorgfältig reinigen. Die ABG-Nummer ist seitenverkehrt zu sehen. Die **ABG-Nummer muss auf der Scheibe von außen lesbar sein**. Das beste Ergebnis erzielen Sie bei einer Temperatur um ca. 20° C.



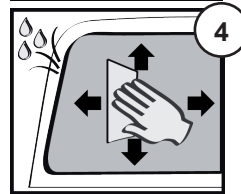
1 Die Glasscheibe gründlich reinigen.



2 Die Glasscheibe mit einem Spülmittelwassergemisch (s.u) befeuchten.



3 Folie auf die Glasscheibe positionieren.



4 Folie mit einem Papiertuch oder Folienrakel festreiben.

Bei einer kleinen Seitenscheibe können Sie die Folie mit einem Cuttermesser oder einer Schere auf die gewünschte Größe zuschneiden.

Beachten Sie jedoch, dass die ABG-Nr. sichtbar sein muss.

Bei einer größeren Seitenscheibe können 2 Folien verwendet werden.

Reiben Sie mit einem fusselfreien Tuch die glänzende Haftseite der Folie mehrmals ab. Dabei lädt sich die Folie statisch auf und haftet besser an der Scheibe. Legen Sie nun die Folie mit der glänzenden Haftseite auf die Scheibeninnenseite auf.

Streichen Sie die Folie in überlappenden Schritten von innen nach außen glatt.

Um die Folie noch perfekter zu verlegen, empfehlen wir das Nassklebverfahren! Besprühen Sie die Innenseite der Scheibe mit einer Wasserseifenlösung (ca. 5 Tropfen handelsüblichen Spülmittel auf 1 Liter Wasser). Bringen Sie nun die Folie mit der glänzenden Haftseite auf die Scheibeninnenseite auf und rakeln das Wasser in überlappenden Schritten von innen nach außen heraus. Verwenden Sie hierzu ein **weiches Papiertuch** (Küchenrolle), damit die Restflüssigkeit aufgesaugt wird und nicht wieder unter die Folie dringen kann.

MONTAGEANLEITUNG

Schnell rein, schnell wieder raus. Haftung durch statische Aufladung. Immer wieder verwendbar. Transparente Durchsicht.

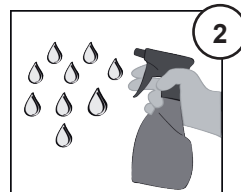
Einfache Selbstmontage: Auspacken, anbringen, fertig!

Montage:

Die zu beklebende Scheibe innen sorgfältig reinigen. Die ABG-Nummer ist seitenverkehrt zu sehen. Die **ABG-Nummer muss auf der Scheibe von außen lesbar sein**. Das beste Ergebnis erzielen Sie bei einer Temperatur um ca. 20° C.



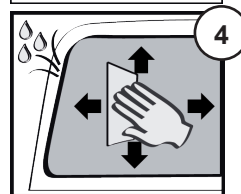
1 Die Glasscheibe gründlich reinigen.



2 Die Glasscheibe mit einem Spülmittelwassergemisch (s.u) befeuchten.



3 Folie auf die Glasscheibe positionieren.



4 Folie mit einem Papiertuch oder Folienrakel festreiben.

Bei einer kleinen Seitenscheibe können Sie die Folie mit einem Cuttermesser oder einer Schere auf die gewünschte Größe zuschneiden.

Beachten Sie jedoch, dass die ABG-Nr. sichtbar sein muss.

Bei einer größeren Seitenscheibe können 2 Folien verwendet werden.

Reiben Sie mit einem fusselfreien Tuch die glänzende Haftseite der Folie mehrmals ab. Dabei lädt sich die Folie statisch auf und haftet besser an der Scheibe. Legen Sie nun die Folie mit der glänzenden Haftseite auf die Scheibeninnenseite auf.

Streichen Sie die Folie in überlappenden Schritten von innen nach außen glatt.

Um die Folie noch perfekter zu verlegen, empfehlen wir das Nassklebverfahren! Besprühen Sie die Innenseite der Scheibe mit einer Wasserseifenlösung (ca. 5 Tropfen handelsüblichen Spülmittel auf 1 Liter Wasser). Bringen Sie nun die Folie mit der glänzenden Haftseite auf die Scheibeninnenseite auf und rakeln das Wasser in überlappenden Schritten von innen nach außen heraus. Verwenden Sie hierzu ein **weiches Papiertuch** (Küchenrolle), damit die Restflüssigkeit aufgesaugt wird und nicht wieder unter die Folie dringen kann.