

# Schneller geht es nicht!



## Komplettes Befestigungs-Set für zwei Kfz-Kennzeichen

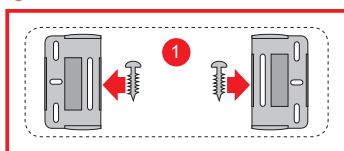
Passend für alle Pkw-Typen mit einzeiligen Kennzeichen

Inhalt: 4 Klip-Module, Schrauben

Montageanleitung

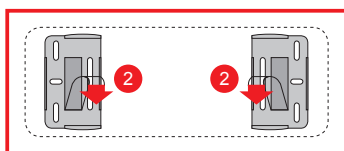
### Montageanleitung • Installation instructions • Instructions de montage Montagehandleiding

1



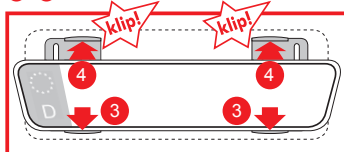
- (D)** Pro Schild einfach je zwei Klip-Module anschrauben. Montage - je nach Lochbild - auch spiegelverkehrt möglich.
- (GB)** For each plate, simply screw two clip modules into place. Can be mounted according to hole pattern, can also be mirrored.
- (FR)** Il suffit de visser tout simplement deux modules à clip par plaque. Le montage est également possible en mode inverse si le gabarit de perçage l'exige.
- (NL)** Per plaat gewoon telkens twee clipmodules aanschroeven. Montage, afhankelijk van gaatjespatroon, ook in spiegelbeeld mogelijk.

2



- (D)** Beide Schutzfolien von den Klebestreifen abziehen.
- (GB)** Remove both protective foils from the adhesive strips.
- (FR)** Retirer les deux films de protection des rubans adhésifs.
- (NL)** Beide beschermfolies van de plakbanden aftrekken.

3 4



- (D)** **3** Kennzeichen in untere Nuten einsetzen.
- 4** Kennzeichen in obere Nuten einrasten. Schneller geht es nicht!
- (GB)** **3** Insert the licence plate into the lower groove.
- 4** Engage the licence plate in the upper groove. It couldn't be any quicker!
- (FR)** **3** Insérer la plaque d'immatriculation dans les rainures inférieures.
- 4** Faire s'encliqueter la plaque d'immatriculation dans les rainures supérieures. Impossible de faire plus vite!
- (NL)** **3** Kentekenplaat in onderste gleuven plaatsen.
- 4** Kentekenplaat in bovenste gleuven vastklikken. Sneller is niet mogelijk!

